



## 辦事處及服務單位一覽表 (2022) Address of Service Units (2022)

### 總辦事處 Head Office

九龍觀塘翠屏道3號10樓  
10/F, 3 Tsui Ping Road, Kwun Tong, Kowloon  
電話 Tel : 2861 0283 傳真 Fax : 2520 0438  
網頁 Website : www.cfsc.org.hk  
電郵 E-mail : cfsc@cfsc.org.hk

### 企業事務部 Corporate Affairs Department

電話 Tel : 2861 0283 傳真 Fax : 2520 0438  
電郵 E-mail : cad@cfsc.org.hk

### 人力資源部 Human Resources Department

電話 Tel : 2861 0283 傳真 Fax : 2111 2785  
電郵 E-mail : hr@cfsc.org.hk

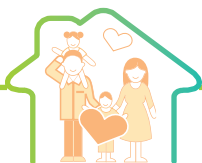
### 財務部 Finance Department

電話 Tel : 2861 0283 傳真 Fax : 2758 0630  
電郵 E-mail : accounts@cfsc.org.hk

### 傳訊及伙伴發展

### Communications & Partnership Engagement

電話 Tel : 2950 5871 傳真 Fax : 3188 5026  
電郵 E-mail : cpe@cfsc.org.hk



### 兒童及 家庭服務 Children and Family Services

#### 活力家庭坊 (綜合家庭服務) Family Energizer (Integrated Family Service)

九龍觀塘翠屏道3號9樓  
9/F, 3 Tsui Ping Road, Kwun Tong, Kowloon  
電話 Tel : 2318 0028 傳真 Fax : 2753 6627  
電郵 E-mail : famcoun@cfsc.org.hk

#### 家庭指導服務 Family Aide Service

九龍觀塘翠屏道3號9樓  
9/F, 3 Tsui Ping Road, Kwun Tong, Kowloon  
電話 Tel : 2318 0028 傳真 Fax : 2753 6627  
電郵 E-mail : famcoun@cfsc.org.hk

#### 恬寧居 – 婦女庇護中心 Serene Court – Refuge Centre For Women

九龍觀塘翠屏道3號9樓 (通訊處)  
9/F, 3 Tsui Ping Road, Kwun Tong, Kowloon  
(Mailing address)  
電話 Tel : 2381 3311 傳真 Fax : 2396 8109  
電郵 E-mail : serenect@cfsc.org.hk

#### 臨床心理服務 Clinical Psychological Service

九龍觀塘翠屏道3號8樓  
8/F, 3 Tsui Ping Road, Kwun Tong, Kowloon  
電話 Tel : 2318 0398 傳真 Fax : 2796 6790  
電郵 E-mail : cpservice@cfsc.org.hk



### 青年及 教育服務 Youth and Education Services

#### 學校社會工作部 School Social Work Unit

九龍觀塘翠屏道3號8樓  
8/F, 3 Tsui Ping Road, Kwun Tong, Kowloon  
電話 Tel : 2750 2337 傳真 Fax : 2796 6790  
電郵 E-mail : schoolsw@cfsc.org.hk

#### 賽馬會翠屏跳躍青年坊 Jockey Club Tsui Ping Youth Leap

九龍觀塘翠屏道3號8樓  
8/F, 3 Tsui Ping Road, Kwun Tong, Kowloon  
電話 Tel : 2750 5582 傳真 Fax : 2796 6790  
電郵 E-mail : ytst@cfsc.org.hk

#### 賽馬會順天跳躍青年坊 Jockey Club Shun Tin Youth Leap

九龍觀塘順天邨天柱樓地下4-9及11-17號  
Unit 4-9 & 11-17, G/F, Tin Chu House,  
Shun Tin Estate, Kwun Tong, Kowloon  
電話 Tel : 2952 2192 / 2952 2116  
傳真 Fax : 2952 2293  
電郵 E-mail : ytst@cfsc.org.hk

#### 臻善軒 Cherish House

九龍秀茂坪寶達邨達翠樓地下C翼  
G/F, Wing C, Tat Chui House, Po Tat Estate,  
Sau Mau Ping, Kowloon  
電話 Tel : 2344 4252 傳真 Fax : 2344 4253  
電郵 E-mail : csh@cfsc.org.hk

**YOU CAN – 潛能發展中心**  
**YOU CAN – potential exploration unit**

九龍觀塘翠屏道3號8樓  
8/F, 3 Tsui Ping Road, Kwun Tong, Kowloon  
電話Tel : 2750 2269 傳真Fax : 2796 6790  
電郵 E-mail : yan@cfsc.org.hk

**趣樂幼稚園 / 趣樂幼兒中心**  
**Cheerland Kindergarten /**  
**Cheerland Child Care Centre**

九龍觀塘翠屏道3號3樓  
3/F, 3 Tsui Ping Road, Kwun Tong, Kowloon  
電話Tel : 2389 3363 傳真Fax : 2389 7213  
電郵 E-mail : cheerland@cfsc.org.hk

**德田幼稚園 / 德田幼兒園**  
**Tak Tin Kindergarten /**  
**Tak Tin Day Nursery**

九龍藍田康雅苑停車場頂樓  
Top Floor, Carpark Block,  
Hong Nga Court, Lam Tin, Kowloon  
電話Tel : 2775 2881 傳真Fax : 2348 3124  
電郵 E-mail : taktinur@cfsc.org.hk

**楊蔡慧嫻紀念幼稚園**  
**Yeoh Choy Wai Haan**  
**Memorial Kindergarten**

九龍觀塘安達邨謙達樓與正達樓之間地下  
G/F, between Him Tat House and Ching Tat  
House, On Tat Estate, Kwun Tong, Kowloon  
電話Tel : 2507 4811 傳真Fax : 3913 7120  
電郵 E-mail : ycwh@cfsc.org.hk

**為輪候資助學前康復服務的兒童提供**  
**學習訓練津貼項目**

**Training Subsidy Programme for**  
**Children on the waiting list for**  
**Subvented Pre-school Rehabilitation**  
**Service**

九龍觀塘翠屏道3號3樓 /  
九龍藍田康雅苑停車場頂樓  
3/F, 3 Tsui Ping Road, Kwun Tong, Kowloon /  
Top Floor, Carpark Block, Hong Nga Court,  
Lam Tin, Kowloon  
電話Tel : 5571 6514 / 2775 2881  
傳真Fax : 2389 7213 / 2348 3124  
電郵 E-mail : kie@cfsc.org.hk /  
taktinur@cfsc.org.hk

**成龍全人發展中心**  
**Jackie Chan Whole Person**  
**Development Centre**

新界將軍澳景林邨鄰里社區中心1樓、2樓  
及4樓  
1/F, 2/F & 4/F Neighbourhood Community  
Centre, King Lam Estate, Tseung Kwan O,  
New Territories  
電話Tel : 2704 0020 / 2357 1722  
傳真Fax : 2703 7979  
電郵 E-mail : info@wholeperson.org.hk

**學校項目**  
**School Projects**

新界將軍澳景林邨鄰里社區中心1樓、2樓  
及4樓  
1/F, 2/F & 4/F Neighbourhood Community  
Centre, King Lam Estate, Tseung Kwan O,  
New Territories  
電話Tel : 2704 0020 / 2357 1722  
傳真Fax : 2703 7979  
電郵 E-mail : school@cfsc.org.hk



**長者照顧服務**  
**Elderly Care**  
**Services**

**養真苑**  
**Yang Chen House**

新界將軍澳厚德邨德康樓及德志樓地下及  
1樓  
G/F and 1/F, Tak Hong and Tak Chi House,  
Hau Tak Estate, Tseung Kwan O,  
New Territories  
電話Tel : 2706 3018 傳真Fax : 2706 3161  
電郵 E-mail : ych@cfsc.org.hk

**任白慈善基金景林安老院**  
**Yam Pak Charitable Foundation King**  
**Lam Home for the Elderly**

新界將軍澳景林邨景棉樓地下及1樓  
G/F and 1/F, King Min House, King Lam  
Estate, Tseung Kwan O, New Territories  
電話Tel : 2701 8655 傳真Fax : 2706 1922  
電郵 E-mail : kinglamhom@cfsc.org.hk

**觀塘長者日間護理中心****Kwun Tong Day Care Centre for the Elderly**

九龍觀塘藍田啟田邨啟信樓地下B翼2號  
Unit No. 2, G/F, Wing B, Kai Shun House,  
Kai Tin Estate, Lam Tin, Kwun Tong,  
Kowloon  
電話Tel : 2952 6710 傳真Fax : 2346 4680  
電郵 E-mail : kwuntongde@cfsc.org.hk

**真光苑長者日間護理中心****True Light Villa Day Care Centre for the Elderly**

九龍順天邨天池樓地庫二樓L202至L209號  
Unit No. L202-L209, LG 2/F, Tin Chi House,  
Shun Tin Estate, Kwun Tong, Kowloon  
電話Tel : 3598 9268 傳真Fax : 2345 9362  
電郵 E-mail : tlvd@cfsc.org.hk

**彩盈長者日間護理中心****Choi Ying Day Care Centre for the Elderly**

九龍觀塘彩盈邨盈安樓地下  
G/F, Ying On House, Choi Ying Estate,  
Kwun Tong, Kowloon  
電話Tel : 2350 2333 傳真Fax : 2320 1114  
電郵 E-mail : choiying@cfsc.org.hk

**橫頭磡長者日間護理中心****Wang Tau Hom Day Care Centre for the Elderly**

九龍橫頭磡邨宏頌樓地下6-17號單位  
Unit Nos. 6-17, G/F, Wang Chung House,  
Wang Tau Hom Estate, Kowloon  
電話Tel : 2338 3738 傳真Fax : 2336 9272  
電郵 E-mail : wangtauhom@cfsc.org.hk

**翠林長者日間護理中心****Tsui Lam Day Care Centre for the Elderly**

新界將軍澳翠林邨彩林樓地下101及  
108-116室  
Unit 101 & 108-116, G/F, Choi Lam House,  
Tsui Lam Estate, Tseung Kwan O,  
New Territories  
電話Tel : 2191 0321 傳真Fax : 2191 0602  
電郵 E-mail : tlde@cfsc.org.hk

**觀塘綜合家居照顧服務****Kwun Tong Integrated Home Care Services**

九龍觀塘翠屏道3號7樓  
7/F, 3 Tsui Ping Road, Kwun Tong, Kowloon  
電話Tel : 2758 8023 傳真Fax : 2357 4208  
電郵 E-mail : kwuntonghh@cfsc.org.hk

**藍田綜合家居照顧服務****Lam Tin Integrated Home Care Services**

九龍藍田啟田邨啟旺樓地下B翼  
Wing B, G/F, Kai Wong House, Kai Tin Estate,  
Lam Tin, Kowloon  
電話Tel : 2727 5315 傳真Fax : 2379 9854  
電郵 E-mail : lamtinhh@cfsc.org.hk

**黃大仙綜合家居照顧服務****Wong Tai Sin Integrated Home Care Services**

九龍黃大仙東頭(二)邨興東樓地下23-26號  
Unit 23-26, G/F, Hing Tung House,  
Tung Tau (II) Estate, Wong Tai Sin, Kowloon  
電話Tel : 2706 6732 傳真Fax : 2716 9670  
電郵 E-mail : wongtaisinh@cfsc.org.hk

**觀塘改善家居及社區照顧服務****Kwun Tong Enhanced Home & Community Care Services**

九龍牛頭角彩霞邨彩日樓地下2號  
No. 2, G/F, Choi Yat House, Choi Ha Estate,  
Ngau Tau Kok, Kowloon  
電話Tel : 2357 5399 傳真Fax : 3586 1436  
電郵 E-mail : ktehccs@cfsc.org.hk

**黃大仙改善家居及社區照顧服務****Wong Tai Sin Enhanced Home & Community Care Services**

九龍新蒲崗太子道東698號寶光商業中心  
6樓601室  
Unit 601, 6/F Stelux House, 698 Prince  
Edward Road East, San Po Kong, Kowloon  
電話Tel : 2997 8028 傳真Fax : 2997 8082  
電郵 E-mail : enhomecare@cfsc.org.hk

**緊急護老者支援服務****Emergency Carer Support Service**

九龍觀塘鴻圖道80號華懋鴻圖工業大廈903  
室  
Unit 03, 9/F, Hung To Industrial Building,  
80 Hung To Road, Kwun Tong, Kowloon  
電話Tel : 3613 0752 傳真Fax : 2648 7955  
電郵 E-mail : wtea@cfsc.org.hk

**智活記憶及認知訓練中心****Mind Delight Memory & Cognitive Training Centre**

九龍觀塘彩霞邨彩星樓地下4號舖  
Unit No. 4, G/F, Choi Sing House,  
Choi Ha Estate, Kwun Tong, Kowloon  
電話Tel : 2793 2138 傳真Fax : 3572 0634  
電郵 E-mail : mlc@cfsc.org.hk

**維拉荻茜 – 智活記憶及認知訓練中心**  
**Vera R. Desai – Mind Delight Memory & Cognitive Training Centre**

香港仔海傍道3號逸港居2座地下4號舖  
Shop No. 4, G/F, Ocean Court,  
No.3 Aberdeen Praya Road, Hong Kong  
電話Tel : 2130 3390 傳真Fax : 3011 5169  
電郵 E-mail : mhk@cfsc.org.hk

**樂力長者日間訓練中心**  
**Lively Elderly Day Training Centre**

九龍黃大仙彩虹道121號啟德花園第2期  
1樓B室  
Unit B, 1/F, Kai Tak Garden Phase II,  
121 Choi Hung Road, Wong Tai Sin,  
Kowloon  
電話Tel : 2705 2333 傳真Fax : 2705 2330  
電郵 E-mail : lively@cfsc.org.hk

**長者社區照顧服務券試驗計劃**  
**Pilot Scheme on Community Care Service Voucher for the Elderly**

九龍觀塘彩霞邨彩星樓地下4號舖 /  
九龍黃大仙彩虹道121號啟德花園第2期  
1樓B室  
Unit No. 4, G/F, Choi Sing House,  
Choi Ha Estate, Kwun Tong, Kowloon /  
Unit B, 1/F, Kai Tak Garden Phase II,  
121 Choi Hung Road, Wong Tai Sin,  
Kowloon  
電話Tel : 2793 2138 / 2705 2333  
傳真Fax : 3572 0634 / 2705 2330  
電郵 E-mail : mlc@cfsc.org.hk /  
lively@cfsc.org.hk

**適樂服務 – 腎病腹膜透析及骨質疏鬆護理**  
**D & O Service – CAPD & Osteoporosis Care**

九龍牛頭角彩霞邨彩日樓地下2號  
No. 2, G/F, Choi Yat House, Choi Ha Estate,  
Ngau Tau Kok, Kowloon  
電話Tel : 2357 5399 / 6119 1696  
傳真Fax : 3586 1436  
電郵 E-mail : ksv@cfsc.org.hk

**足頤專業足部護理服務**  
**Comfy Foot Quality Footcare Service**

九龍新蒲崗太子道東698號寶光商業中心  
6樓601室  
Unit 601, 6/F Stelux House, 698 Prince  
Edward Road East, San Po Kong, Kowloon  
電話Tel : 2997 8028 傳真Fax : 2997 8082  
電郵 E-mail : cf@cfsc.org.hk

**支援身體機能有輕度缺損的長者試驗計劃**  
**Pilot Scheme on Home Care and Support for Elderly Persons with Mild Impairment**

九龍觀塘成業街10號電訊一代廣場28樓A室  
Office A, 28/F, TG Place, 10 Shing Yip  
Street, Kwun Tong, Kowloon  
電話Tel : 3618 7041 傳真Fax : 2851 4047  
電郵 E-mail : hcmkt@cfsc.org.hk



**殘疾人士  
綜合服務  
Services for  
People with  
Disabilities**

**日間社區康復中心**  
**Community Rehabilitation Day Centre**

九龍觀塘福塘道4號啟能綜合康復服務大樓  
8樓  
8/F, Kai Nang Integrated Rehabilitation  
Services Complex, No, 4 Fuk Tong Road,  
Kwun Tong, Kowloon  
電話Tel : 2793 2218 傳真Fax : 2342 0338  
電郵 E-mail : crdc@cfsc.org.hk

**欣悅坊 – 殘疾人士地區支援中心 (觀塘東)**  
**Cheerful Place – District Support Centre for Persons with Disabilities (Kwun Tong East)**

九龍觀塘福塘道4號啟能綜合康復服務大樓  
8樓  
8/F, Kai Nang Integrated Rehabilitation  
Services Complex, No, 4 Fuk Tong Road,  
Kwun Tong, Kowloon  
電話Tel : 2191 3138 傳真Fax : 2304 4029  
電郵 E-mail : dsc@cfsc.org.hk

**悅安心 – 嚴重殘疾人士家居照顧服務**  
**Everjoy – Home Care Service for Persons with Severe Disabilities**

九龍觀塘利安道15號順利邨利富樓2樓  
113-115室 / 九龍新蒲崗五芳街10號  
新寶中心7樓703室  
Unit Nos. 113-115, F2 Floor, Lee Foo House,  
Shun Lee Estate, 15 Lee On Road, Kowloon /  
Unit 703, 7/F, New Treasure Centre,  
No. 10 Ng Fong Street, San Po Kong,  
Kowloon  
電話Tel : 3996 8515 / 2950 5809  
傳真Fax : 3996 8514 / 2191 9879  
電郵 E-mail : rhc@cfsc.org.hk

### **翠業坊**

#### **Tsui Yip Co-production Centre**

九龍觀塘福塘道4號啟能綜合康復服務大樓  
7樓

7/F, Kai Nang Integrated Rehabilitation  
Services Complex, 4 Fuk Tong Road,  
Kwun Tong, Kowloon

電話Tel : 2905 5333 傳真Fax : 2435 3398

電郵 E-mail : knivrs@cfsc.org.hk

### **誠信兒童之家**

#### **Shing Shun Small Group Home**

新界將軍澳賀泰路8號茵怡花園  
第1層平台5座(通訊處)

Podium Level 1, Block 5, Verbena Heights,  
8 Mau Tai Road, Tseung Kwan O,  
New Territories (Mailing Address)

電話Tel : 2997 0390 傳真Fax : 2997 0126

電郵 E-mail : smallgroup@cfsc.org.hk

### **誠愛及誠謙兒童之家**

#### **Shing Oi and Shing Him Small Group Homes**

九龍彩輝邨彩華樓地下1-9號

Unit 1-9, G/F, Choi Wah House,  
Choi Fai Estate, Kowloon

電話Tel : 2515 0400 / 2515 0227

傳真Fax : 2515 0428

電郵 E-mail : smallgroup@cfsc.org.hk

### **迪智展能中心暨宿舍**

#### **Dick Chi Day Activity Centre cum Hostel**

九龍觀塘翠屏道3號5樓及6樓

5-6/F, 3 Tsui Ping Road, Kwun Tong, Kowloon

電話Tel : 2951 9322 傳真Fax : 2304 4708

電郵 E-mail : dickhostel@cfsc.org.hk

### **尚美家舍**

#### **Sheung Mei House**

九龍觀塘福塘道4號啟能綜合康復服務大樓  
4樓

4/F, Kai Nang Integrated Rehabilitation  
Services Complex, No, 4 Fuk Tong Road,  
Kwun Tong, Kowloon

電話Tel : 2905 5340 傳真Fax : 2435 3393

電郵 E-mail : knshos@cfsc.org.hk

### **尚善家舍**

#### **Sheung Seen House**

九龍觀塘福塘道4號啟能綜合康復服務大樓  
5樓

5/F, Kai Nang Integrated Rehabilitation  
Services Complex, No, 4 Fuk Tong Road,  
Kwun Tong, Kowloon

電話Tel : 2905 5350 傳真Fax : 2435 3393

電郵 E-mail : knhsph@cfsc.org.hk

### **尚真家舍**

#### **Sheung Chun House**

九龍觀塘福塘道4號啟能綜合康復服務大樓  
6樓

6/F, Kai Nang Integrated Rehabilitation  
Services Complex, No, 4 Fuk Tong Road,  
Kwun Tong, Kowloon

電話Tel : 2905 5360 傳真Fax : 2435 3393

電郵 E-mail : knhmmh@cfsc.org.hk

### **私營殘疾人士院舍專業外展服務試驗計劃 (港島及九龍區)**

#### **The Pilot Scheme on Professional Outreaching Team for Private Residential Care Homes for Persons with Disabilities (Hong Kong and Kowloon Regions)**

九龍新蒲崗大有街3號萬迪廣場28樓A/  
九龍旺角彌敦道707-713號銀高國際大廈  
21樓

Flat A, 28/F, Maxgrand Plaza, No. 3 Tai Yau  
Street, San Po Kong, Kowloon /

21/F, Silvercorp International Tower,  
707-713 Nathan Road, MongKok, Kowloon

電話Tel : 2950 5888 / 3992 1422

傳真Fax : 2703 9070 / 3596 3674

電郵 E-mail : pot@cfsc.org.hk



### 翠林宿舍

#### Tsui Lam Half-way House

新界將軍澳翠林邨康林樓 105 及 204-210 號  
Unit 105 & 204-210 Hong Lam House,  
Tsui Lam Estate, Tseung Kwan O,  
New Territories  
電話 Tel : 2703 6242 / 2703 6249  
傳真 Fax : 2706 3114  
電郵 E-mail : tsuilamhwh@cfsc.org.hk

### 安愉宿舍及安怡宿舍

#### On Yue Hostel and On Yee Hostel

香港柴灣樂民道 3 號東區尤德夫人那打素醫院當值職員宿舍地庫 3 樓及 4 樓  
Lower Ground 3/F – 4/F, Barrack Block,  
Pamela Youde Nethersole Eastern Hospital,  
3 Lok Man Road, Chai Wan, Hong Kong  
電話 Tel : 2558 8768 傳真 Fax : 2505 7556  
電郵 E-mail : ouhostel@cfsc.org.hk /  
oehostel@cfsc.org.hk

### 和悅軒 – 精神健康綜合社區中心

#### Wellness Zone – Integrated Community Centre for Mental Wellness

新界將軍澳翠嶺路 48 號翠嶺峰 2 樓  
2/F, Mount Verdant, 48 Chui Ling Road,  
Tseung Kwan O, New Territories  
電話 Tel : 3521 1611 傳真 Fax : 2706 1223  
電郵 E-mail : wellness@cfsc.org.hk

### 青少年精神健康推廣及治療中心

#### Centre for Adolescent Mental Health Prevention and Intervention

九龍觀塘成業街 19-21 號成業工業大廈 7 樓 24 室  
Unit 24, 7/F., Shing Yip Industrial Building,  
No. 19-21 Shing Yip Street, Kwun Tong,  
Kowloon  
電話 Tel : 2580 8351 傳真 Fax : 2580 8355  
電郵 E-mail : ym@cfsc.org.hk

### 賽馬會康齡身世紀計劃

#### Jockey Club “Get, Set, Go” for a Healthier Life

新界將軍澳翠嶺路 48 號翠嶺峰 2 樓  
2/F, Mount Verdant, 48 Chui Ling Road,  
Tseung Kwan O, New Territories  
電話 Tel : 2706 7198 傳真 Fax : 2706 1223  
電郵 E-mail : healthierlife@cfsc.org.hk

### 賽馬會樂齡同行計劃 (將軍澳)

#### JC JoyAge: Jockey Club Holistic Support Project for Elderly Mental Wellness (Tseung Kwan O)

新界將軍澳翠嶺路 48 號翠嶺峰 2 樓  
2/F, Mount Verdant, 48 Chui Ling Road,  
Tseung Kwan O, New Territories  
電話 Tel : 2706 7198 傳真 Fax : 2706 1223  
電郵 E-mail : tkojcjoyage@cfsc.org.hk

### 朋輩支援服務

#### Peer Support Service (PSS)

新界將軍澳翠林邨康林樓 105 及 204 至 210 號  
Unit 105 & 204-210 Hong Lam House,  
Tsui Lam Estate, Tseung Kwan O,  
New Territories  
電話 Tel : 2703 6242 / 2703 6249  
傳真 Fax : 2706 3114  
電郵 E-mail : tsuilamhwh@cfsc.org.hk

### 幸福雜貨舖 – 精神健康流動宣傳車服務

#### Store of Happiness – The Mobile Van For Publicity Service On Mental Wellness

新界將軍澳翠嶺路 48 號翠嶺峰 2 樓  
2/F, Mount Verdant, 48 Chui Ling Road,  
Tseung Kwan O, New Territories  
電話 Tel : 3521 1611 傳真 Fax : 2706 1223  
電郵 E-mail : mpvs@cfsc.org.hk

### 幸福家友站 – 推廣及支援將軍澳家庭精神幸福計劃

#### Happiness in Family and Community – Collaborative Care and Support Approach in Promoting Family’s Mental Wellness in Tseung Kwan O

新界將軍澳翠嶺路 48 號翠嶺峰 2 樓 (通訊處)  
2/F, Mount Verdant, 48 Chui Ling Road,  
Tseung Kwan O, New Territories  
(Mailing Address)  
電話 Tel : 2706 5262 傳真 Fax : 2706 5776  
電郵 E-mail : hm@cfsc.org.hk

### 賽馬會「家•添晴」家長支援計劃

#### The Hong Kong Jockey Club Early Intervention and Community Support Project

九龍觀塘成業街 19-21 號成業工業大廈 7 樓 24 室  
Unit 24, 7/F, Shing Yip Industrial Building,  
No. 19-21 Shing Yip Street, Kwun Tong,  
Kowloon  
電話 Tel : 2580 8351 傳真 Fax : 2580 8355  
電郵 E-mail : jcfm@cfsc.org.hk

**公益金童心藝行 – 學生情緒健康計劃**  
**ACT With Your Heart- Anxiety Relief**  
**Project For Students**

九龍觀塘成業街 19-21 號成業工業大廈 7 樓  
24 室

Unit 24, 7/F., Shing Yip Industrial Building,  
No. 19-21 Shing Yip Street, Kwun Tong,  
Kowloon

電話 Tel : 2580 8351 傳真 Fax : 2580 8355

電郵 E-mail : jm@cfsc.org.hk



**悅齡服務**  
**Active Ageing**  
**Services**

**真光苑長者地區中心**  
**True Light Villa District Elderly**  
**Community Centre**

九龍觀塘翠屏道 3 號 4 樓  
4/F, 3 Tsui Ping Road, Kwun Tong, Kowloon  
電話 Tel : 2357 9963 傳真 Fax : 2345 6018  
電郵 E-mail : tlvmmede@cfsc.org.hk

**順安長者地區中心**  
**Shun On District Elderly**  
**Community Centre**

九龍觀塘順安邨安逸樓地下 G13-G14 號  
Units Nos. 13-14, G/F, On Yat House,  
Shun On Estate, Kwun Tong, Kowloon  
電話 Tel : 2727 1234 傳真 Fax : 2709 5704  
電郵 E-mail : shunonme@cfsc.org.hk

**創老工作室**  
**InnovAGE Team**

九龍觀塘成業街 10 號電訊一代廣場 28 樓 A 室  
Office A, 28/F, TG Place, 10 Shing Yip  
Street, Kwun Tong, Kowloon  
電話 Tel : 2950 5801 / 2950 5804  
電郵 E-mail : innovage@cfsc.org.hk

**悅齡薈**  
**Prime Link**

九龍觀塘翠屏道 3 號 4 樓  
4/F, 3 Tsui Ping Road, Kwun Tong, Kowloon  
電話 Tel : 2357 9963 傳真 Fax : 2345 6018  
電郵 E-mail : tlvmmede@cfsc.org.hk

**賽馬會 50+ 共創豐盛計劃**  
**Jockey Club 50+ Startup Incubator**  
**Programme**

九龍牛頭角觀塘道 378 號創紀之城 2 期  
18 樓 1809 室  
Room 1809, 18/F, Millennium City 2,  
378 Kwun Tong Road, Ngau Tau Kok,  
Kowloon  
電話 Tel : 3706 8437 傳真 Fax : 3616 3490  
電郵 E-mail : startup@cfsc.org.hk

**賽馬會躍動啟航計劃 – 香港輔助專業人員計**  
**劃**  
**Jockey Club Golden Age Journey Project –**  
**Hong Kong Auxiliary Professional**  
**Scheme**

九龍觀塘偉業街 118 號 6 樓 611 室  
Room 611, 6/F, 118 Wai Yip Street,  
Kwun Tong, Kowloon  
電話 Tel : 3543 1277 傳真 Fax : 3914 9350  
電郵 E-mail : cfscap@cfsc.org.hk

**賽馬會樂齡同行計劃 (觀塘)**  
**JC JoyAge: Jockey Club Holistic**  
**Support Project for Elderly Mental**  
**Wellness (Kwun Tong)**

九龍觀塘順安邨安逸樓地下 G13-G14 號  
Unit Nos. 13-14, G/F, On Yat House,  
Shun On Estate, Kwun Tong  
電話 Tel : 2727 1234 傳真 Fax : 2709 5704  
電郵 E-mail : shunonme@cfsc.org.hk

**賽馬會「抗疫同行」長者支援計劃**  
**Jockey Club Support Project for the**  
**Elderly under COVID-19**

九龍觀塘翠屏道 3 號 4 樓  
4/F, 3 Tsui Ping Road, Kwun Tong, Kowloon  
電話 Tel : 2357 9963 傳真 Fax : 2345 6018  
電郵 E-mail : tlvmmede@cfsc.org.hk



基層醫療  
健康服務

Primary  
Health Care  
Core Services

#### 醫務所

##### Medical Clinic

九龍觀塘翠屏道3號地下A室  
Room A, G/F, 3 Tsui Ping Road,  
Kwun Tong, Kowloon  
電話Tel : 2950 8105 傳真Fax : 2191 2210  
電郵 E-mail : health@cfsc.org.hk

#### 「護您天地」健康支援站

##### Nurse Care Service

九龍觀塘翠屏道3號地下A室  
Room A, G/F, 3 Tsui Ping Road,  
Kwun Tong, Kowloon  
電話Tel : 2950 8105 傳真Fax : 3188 4719  
電郵 E-mail : health@cfsc.org.hk

#### 綜合家庭醫療健康中心

##### Integrated Family Medical & Health Centre

九龍觀塘翠屏道3號9樓  
9/F, 3 Tsui Ping Road, Kwun Tong, Kowloon  
電話Tel : 2950 8101 傳真Fax : 2951 9013  
電郵 E-mail : health@cfsc.org.hk

#### 牙科診所

##### Dental Clinic

九龍觀塘翠屏道3號9樓  
9/F, 3 Tsui Ping Road, Kwun Tong, Kowloon  
電話Tel : 2950 8101 傳真Fax : 2951 9013  
電郵 E-mail : health@cfsc.org.hk

#### 長者牙科外展服務計劃

##### Outreach Dental Care Programme for the Elderly

九龍觀塘翠屏道3號9樓  
9/F, 3 Tsui Ping Road, Kwun Tong, Kowloon  
電話Tel : 2950 8101 傳真Fax : 2951 9013  
電郵 E-mail : health@cfsc.org.hk

#### 物理治療服務

##### Physiotherapy Services

九龍觀塘翠屏道3號9樓  
9/F, 3 Tsui Ping Road, Kwun Tong, Kowloon  
電話Tel : 2950 8101 傳真Fax : 2951 9013  
電郵 E-mail : health@cfsc.org.hk

#### 營養服務

##### Dietetic Service

九龍觀塘翠屏道3號9樓  
9/F, 3 Tsui Ping Road, Kwun Tong, Kowloon  
電話Tel : 2950 8101 傳真Fax : 2951 9013  
電郵 E-mail : health@cfsc.org.hk

#### 臨床心理服務

##### Clinical Psychological Service

九龍觀塘翠屏道3號9樓  
9/F, 3 Tsui Ping Road, Kwun Tong, Kowloon  
電話Tel : 2950 8101 傳真Fax : 2951 9013  
電郵 E-mail : health@cfsc.org.hk

#### 足病診療服務

##### Podiatry Services

九龍觀塘翠屏道3號地下C室  
Room C, G/F, 3 Tsui Ping Road,  
Kwun Tong, Kowloon  
電話Tel : 2950 8105 / 2950 8101  
傳真Fax : 2951 9013  
電郵 E-mail : health@cfsc.org.hk

#### 健康中心

##### Community Health Centre

九龍觀塘翠屏道3號9樓  
9/F, 3 Tsui Ping Road, Kwun Tong, Kowloon  
電話Tel : 2950 8101 傳真Fax : 2951 9013  
電郵 E-mail : health@cfsc.org.hk

#### 賽馬會「攜手同行」癌症患者支援計劃 – 觀塘中心

##### Jockey Club Cancer Survivorship Care Project – Kwun Tong Centre

九龍觀塘翠屏道3號7樓  
7/F, 3 Tsui Ping Road, Kwun Tong, Kowloon  
電話Tel : 2950 8326 傳真Fax : 2951 9013  
電郵 E-mail : whih@cfsc.org.hk

#### 中醫診所

##### Chinese Medical Clinic

九龍觀塘翠屏道3號地下B室  
Room B, G/F, 3 Tsui Ping Road,  
Kwun Tong, Kowloon  
電話Tel : 2950 8105 傳真Fax : 2191 2210  
電郵 E-mail : health@cfsc.org.hk

#### 樂健中醫中心

##### Healthy Chinese Medical Centre

九龍觀塘翠屏道3號地下C室  
Room C, G/F, 3 Tsui Ping Road,  
Kwun Tong, Kowloon  
電話Tel : 2950 8119 傳真Fax : 2191 2210  
電郵 E-mail : health@cfsc.org.hk



**基督教家庭服務中心牙科服務  
土瓜灣牙科診所**

**Christian Family Service Centre Dental  
Services Tokwawan Dental Clinic**

九龍土瓜灣樂民新村G座地下144號舖  
Shop No. G144, Lok Man Sun Chuen,  
To Kwa Wan, Kowloon  
電話Tel : 3590 9449 傳真Fax : 3590 9445  
電郵 E-mail : health@cfsc.org.hk

**「護齒同行」智障人士牙科服務計劃  
“Healthy Teeth Collaboration” Project  
on Dental Services for Persons with  
Intellectual Disability**

基督教家庭服務中心牙科服務土瓜灣牙科診所  
九龍土瓜灣樂民新村G座地下144號舖  
Christian Family Service Centre Dental  
Services Tokwawan Dental Clinic  
Shop No. G144, Lok Man Sun Chuen,  
To Kwa Wan, Kowloon  
電話Tel : 3590 9449 傳真Fax : 3590 9445  
電郵 E-mail : health@cfsc.org.hk

**健齒行動 (低收入家庭牙科服務)**

**Dental Care Action**

九龍土瓜灣樂民新村G座144號舖 /  
觀塘翠屏道3號9樓

Shop No. G144, Lok Man Sun Chuen,  
To Kwa Wan, Kowloon /  
9/F, 3 Tsui Ping Road, Kwun Tong  
電話Tel : 3590 9449 / 2950 8101  
傳真Fax : 3590 9445 / 2951 9013  
電郵 E-mail : health@cfsc.org.hk

**院舍外展醫生到診服務**

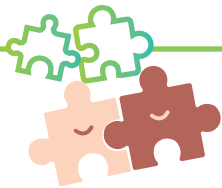
**Visiting Medical Practitioner Service**

九龍觀塘敬業街55號皇廷廣場11樓E室  
Office E, 11/F, King Palace Plaza,  
55 King Yip Street, Kwun Tong, Kowloon  
電話Tel : 2950 5879 傳真Fax : 2602 3910  
電郵 E-mail : vmpps@cfsc.org.hk

**基督教家庭服務中心 –  
香港中文大學中醫診所暨教研中心  
(觀塘區)**

**Christian Family Service Centre –  
The Chinese University of Hong Kong  
Chinese Medicine Clinic cum Training  
and Research Centre (Kwun Tong District)**

九龍牛頭角定安街60號牛頭角賽馬會診所4樓  
4/F, NTK Jockey Club Clinic,  
60 Ting On Street, Ngau Tau Kok, Kowloon  
電話Tel : 3107 4113 傳真Fax : 3583 4681  
電郵 E-mail : ntkcmc@cfsc.org.hk



**殘疾人士發展及  
共融**

**Opportunities  
and Inclusion  
for People with  
Disabilities**

**翠林綜合職業復康服務**

**Tsui Lam Integrated Vocational  
Rehabilitation Service**

新界將軍澳翠林邨安林樓116至125室及  
327-329室及康林樓106至114室  
Room 116-125 & Room 327-329,  
On Lam House & Room 106-114,  
Hong Lam House, Tsui Lam Estate,  
Tseung Kwan O, New Territories  
電話Tel : 2703 6670 傳真Fax : 2703 6767  
電郵 E-mail : vocrehab@cfsc.org.hk

**翠藝中心**

**Tsui Ngai Co-production Centre**

九龍深水埗蘇屋邨14座(茶花樓)1樓  
1/F, Block 14 (Camellia House), So Uk  
Estate, Sham Shui Po, Kowloon  
電話Tel : 2905 5460 傳真Fax : 2456 4301  
電郵 E-mail : soivrs@cfsc.org.hk

**翠風中心**

**Tsui Fung Co-production Centre**

九龍深水埗深旺道38號海達邨服務設施大樓  
1樓  
1/F, Hoi Tat Estate Ancillary Facilities Block,  
38 Sham Mong Road, Sham Shui Po,  
Kowloon  
電話Tel : 2905 1668 傳真Fax : 2720 0030  
電郵 E-mail : htivrs@cfsc.org.hk

**輔助就業服務**

**Supported Employment Service**

新界將軍澳翠林邨安林樓116-125室  
Room 116-125, On Lam House,  
Tsui Lam Estate, Tseung Kwan O,  
New Territories  
電話Tel : 2623 5671 傳真Fax : 2703 6767  
電郵 E-mail : vocrehab@cfsc.org.hk

**誠望輔助宿舍****Shing Mong Supported Hostel**

新界將軍澳貿泰路8號茵怡花園第1層平台5座  
Podium Level 1, Block 5, Verbena Heights,  
8 Mau Tai Road, Tseung Kwan O,  
New Territories  
電話Tel : 2997 0566 傳真Fax : 2325 9770  
電郵 E-mail : smsh@cfsc.org.hk

**尚恩家舍****Sheung Yan House**

九龍深水埗蘇屋邨14座(茶花樓)二樓  
2/F, Block 14 (Camellia House), So Uk Estate,  
Sham Shui Po, Kowloon  
電話Tel : 2950 5461 傳真Fax : 2341 0302  
電郵 E-mail : sohmmh@cfsc.org.hk

**凱雅家舍****Hoi Nga House**

九龍深水埗深旺道38號海達邨服務設施大樓  
2樓  
2/F, Hoi Tat Estate Ancillary Facilities Block,  
38 Sham Mong Road, Sham Shui Po, Kowloon  
電話Tel : 2905 1200 傳真Fax : 2720 0065  
電郵 E-mail : hthostel@cfsc.org.hk

**凱頌家舍****Hoi Chung House**

九龍深水埗深旺道38號海達邨服務設施大樓  
6樓  
6/F, Hoi Tat Estate Ancillary Facilities Block,  
38 Sham Mong Road, Sham Shui Po, Kowloon  
電話Tel : 2905 1200 傳真Fax : 2720 0065  
電郵 E-mail : hthostel@cfsc.org.hk

**Home Café**

九龍觀塘翠屏道3號1樓  
1/F, 3 Tsui Ping Road, Kwun Tong, Kowloon  
電話Tel : 3586 1313 傳真Fax : 3586 1323  
電郵 E-mail : cafe@cfsc.org.hk

**「陽光路上」- 培訓計劃****Sunnyway – On-the-job Training  
Programme for Young People  
with Disabilities**

九龍深水埗蘇屋邨14座茶花樓1樓  
1/F, Block 14 (Camellia House), So Uk  
Estate, Sham Shui Po, Kowloon  
電話Tel : 2905 5460 傳真Fax : 2456 4301  
電郵 E-mail : vocrehab@cfsc.org.hk

**思藝手作****A-Soulroom**

九龍深水埗蘇屋邨14座(茶花樓)1樓  
1/F, Block 14 (Camellia House), So Uk  
Estate, Sham Shui Po, Kowloon  
電話Tel : 5545 9934 傳真Fax : 3013 8760  
電郵 E-mail : asoulroom@cfsc.org.hk

**加家店****&Care Products Corner**

九龍觀塘翠屏道3號地下  
G/F, 3 Tsui Ping Road, Kwun Tong, Kowloon  
電話Tel : 2905 5333 傳真Fax : 2435 3398  
電郵 E-mail : knives@cfsc.org.hk

**職業康復延展計劃****Work Extension Programme**

新界將軍澳翠林邨安林樓116至125室及  
327-329室及康林樓106至114室  
Room 116-125 & Room 327-329, On Lam  
House & Room 106-114, Hong Lam House,  
Tsui Lam Estate, Tseung Kwan O,  
New Territories  
電話Tel : 2703 6670 傳真Fax : 2703 6767  
電郵 E-mail : vocrehab@cfsc.org.hk

**弱能人士車輛接載服務****Commercial-hired Transport Service for  
People with Disabilities**

新界將軍澳翠林邨安林樓116至125室及  
327-329室及康林樓106至114室  
Room 116-125 & Room 327-329, On Lam  
House & Room 106-114, Hong Lam House,  
Tsui Lam Estate, Tseung Kwan O,  
New Territories  
電話Tel : 2703 6670 傳真Fax : 2703 6767  
電郵 E-mail : vocrehab@cfsc.org.hk



**環保及綠色生活**  
**Environmental Protection and Green Living**

**心靈綠洲 – 園藝治療花園**  
**Serene Oasis – Horticultural Therapy Garden**

九龍觀塘觀塘道2號A  
No. 2A, Kwun Tong Road,  
Kwun Tong, Kowloon  
電話Tel : 2718 3008 傳真Fax : 2718 3939  
電郵 E-mail : htg@cfsc.org.hk

**都市綠洲**  
**Urban Oasis**

九龍觀塘觀塘道2號A  
No. 2A, Kwun Tong Road,  
Kwun Tong, Kowloon  
電話Tel : 2718 3008 傳真Fax : 2718 3939  
電郵 E-mail : uog@cfsc.org.hk

**綠在沙田**  
**Sha Tin Community Green Station**

新界沙田區石門安平街10號  
No. 10, On Ping Street, Shek Mun,  
Shatin, New Territories  
電話Tel : 2285 9433 傳真Fax : 2453 7960  
電郵 E-mail : shatincgs@cfsc.org.hk

**綠在觀塘**  
**Kwun Tong Community Green Station**

九龍灣常怡道27號  
27 Sheung Yee Road, Kowloon Bay,  
Kowloon  
電話Tel : 2776 5700 傳真Fax : 2217 8006  
電郵 E-mail : kwuntongcgs@cfsc.org.hk

**綠在西貢**  
**Sai Kung Community Green Station**

新界將軍澳寶琳里3號  
3 Po Lam Lane, Po Lam Road North,  
Tseung Kwan O, New Territories  
電話Tel : 2727 7330  
電郵 E-mail : saikungcgs@cfsc.org.hk

**綠在大圍**  
**GREEN@ TAI WAI Recycling Store**

新界沙田大圍天寶樓地下1號舖  
Shop 1, G/F, Tin Po Building, Tai Wai,  
Shatin, New Territories  
電話Tel : 2653 3216  
電郵 E-mail : scrc@cfsc.org.hk

**綠在裕民坊**  
**GREEN@ YUE MAN SQUARE Recycling Store**

九龍觀塘物華街19-29號地下H號舖  
Shop H, G/F, 19-29 Mut Wah Street,  
Kwun Tong, Kowloon  
電話Tel : 2345 8510  
電郵 E-mail : kcrc@cfsc.org.hk

**綠在寨城**  
**GREEN@ WALLED CITY Recycling Store**

九龍九龍城獅子石道48號地下及1樓  
G/F, & 1/F, 48 Lion Rock Road, Kowloon  
City, Kowloon  
電話Tel : 2302 1829  
電郵 E-mail : hcrc@cfsc.org.hk

**賽馬會「回收轆轤」流動環保計劃**  
**HK Jockey Club "Look For Green" Mobile Recycling Programme**

九龍九龍灣宏冠道6號鴻力工業中心  
A座7樓15室  
Room 15, 7/F, Block A, Proficient Industrial  
Centre, 6 Wang Kwun Road, Kowloon Bay,  
Kowloon  
電話Tel : 3706 7817 傳真Fax : 3590 5442  
電郵 E-mail : lookforgreen@cfsc.org.hk



**社區發展服務**  
**Community Development Services**

**鯉魚門社區服務處**  
**Lei Yue Mun Neighbourhood Level Community Development Project**

九龍觀塘鯉魚門安里西村99號  
No. 99 On Lei Sai Chuen, Lei Yue Mun,  
Kwun Tong, Kowloon  
電話Tel : 2346 3680 傳真Fax : 2346 3684  
電郵 E-mail : leiyeemun@cfsc.org.hk

**翠屏社區服務處**  
**Tsui Ping Community Centre**

九龍觀塘翠屏道3號7樓  
7/F, 3 Tsui Ping Road, Kwun Tong, Kowloon  
電話Tel : 2701 5592 傳真Fax : 2950 9433  
電郵 E-mail : tsuipingcd@cfsc.org.hk

### 天水圍社區服務處

#### Tin Shui Wai Community Service Centre

新界天水圍天晴邨晴碧樓地下5號  
Unit 5, G/F, Ching Pik House, Tin Ching Estate,  
Tin Shui Wai, New Territories  
電話 Tel : 3401 1117 傳真 Fax : 3401 1626  
電郵 E-mail : tsw@cfsc.org.hk

### 地區發展隊

#### Locality Development Team

九龍觀塘翠屏道3號7樓  
7/F, 3 Tsui Ping Road, Kwun Tong, Kowloon  
電話 Tel : 2950 8355 傳真 Fax : 2950 9433  
電郵 E-mail : ldt@cfsc.org.hk

### 「左鄰右里」觀塘社區互助計劃

#### Neighbourhood Mutual Help Project for New Arrivals

九龍觀塘翠屏道3號7樓  
7/F, 3 Tsui Ping Road, Kwun Tong, Kowloon  
電話 Tel : 2950 8355 傳真 Fax : 2950 9433  
電郵 E-mail : ldt@cfsc.org.hk

### 駐屋宇署支援服務隊

#### Social Service Team In Buildings Department

九龍油麻地海庭道11號西九龍政府合署北座  
屋宇署總部  
Buildings Department Headquarters,  
North Tower, West Kowloon Government  
Offices, 11 Hoi Ting Road, Yau Ma Tei,  
Kowloon  
電話 Tel : 3842 3999  
電郵 E-mail : bdsst@cfsc.org.hk

### 駐屋宇署支援服務隊(驗樓及驗窗)

#### Social Service Team In Buildings Department (MBI)

九龍觀塘成業街10號電訊一代廣場28樓A室  
Office A, 28/F, TG Place, 10 Shing Yip  
Street, Kwun Tong, Kowloon  
電話 Tel : 9704 3336 / 9417 3984  
電郵 E-mail : bdsst2@cfsc.org.hk /  
bdsst3@cfsc.org.hk

### 基督教家庭服務中心賽馬會新屋邨支援計劃 (深水埗)

#### CFSC Jockey Club New Estate Support Programme (Sham Shui Po)

九龍石硤尾白田邨心田樓地下互助委員會  
辦事處  
MAC Room, G/F, Sum Tin House,  
Pak Tin Estate, Shek Kip Mei, Kowloon  
電話 Tel : 9192 3020  
電郵 E-mail : lsp@cfsc.org.hk

### 支援觀塘區劏房居民互助計劃

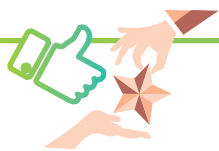
#### Support Service for Enhancing Mutual Help among Residents living in Sub-divided Units in Kwun Tong

觀塘開源道62號駱駝漆大廈2座4樓A8室  
Unit A8, 4/F, Block 2, Camel Paint Building,  
62 Hoi Yuen Road, Kwun Tong, Kowloon  
電話 Tel : 2110 5864 傳真 Fax : 2110 8625  
電郵 E-mail : lsu@cfsc.org.hk

### 市區重建社區服務隊

#### Urban Renewal Social Service Team

香港西營盤新街5-13號 WeWork 02-116室  
Room 02-116, WeWork, 5-13 New Street,  
Sai Ying Pun, Hong Kong  
電話 Tel : 3580 8841  
電郵 E-mail : uk@cfsc.org.hk



### 僱員服務顧問 Employee Service Consultancy

### 盈力僱員服務顧問

#### Vital Employee Service Consultancy

九龍觀塘成業街10號電訊一代廣場22樓F  
室  
Office F, 22/F, T G Place, 10 Shing Yip  
Street, Kwun Tong, Kowloon  
電話 Tel : 2757 6732 傳真 Fax : 3421 2425  
電郵 E-mail : info@vital.org.hk