



僱員服務顧問



服務方向

盈力僱員服務顧問（盈力）為企業提供多元化專業服務，為職場注入健康、活力，從而增加企業生產力及提升僱員生活質素。核心服務包括「僱員輔助計劃」、在職培訓、危機介入、管理顧問等。



了解更多
盈力僱員服務顧問



服務摘要

吸引企業 關懷僱員身心健康

過去數年在疫情籠罩下，社會愈來愈重視僱員身心健康，委託盈力提供「僱員輔助計劃」的企業數目亦隨之上升，讓其僱員使用輔導熱線，參與身心健康活動，以表達對僱員的關懷。我們的新客戶遍及不同行業，包括捷成集團、連卡佛戴思集團、香港房屋委員會/房屋署、香港小童群益會等。企業除了委託盈力提供僱員輔導服務外，亦舉辦不同主題活動，提升員工身心健康。



疫情穩定後，企業紛紛復辦面授培訓活動，優質顧客服務最受服務業界歡迎的題目。



疫後健康管理深受關注，盈力為企業客戶舉辦多場健康活動。

走向國際 拓展「僱員輔助計劃」服務層面

經過多年發展，盈力的業務已覆蓋至中國內地、澳門、新加坡和英國等地。去年，我們再邁進一步，成功與《財富》世界500強前列的國際「僱員輔助計劃」提供者建立策略伙伴關係，為跨國公司的香港僱員提供服務。除了24小時熱線和面談輔導外，亦擴展視像輔導、法律諮詢和財務指導等服務範疇。



盈力的註冊輔導心理學家帶領參加者體驗和諧粉彩，以達致減壓效果。



企業客戶邀請盈力顧問以清談形式分享與特殊需要兒童的相處之道。



參與的企業員工透過不同藝術工作坊達致身心健康。

力臻至善 拓展專業培訓領域

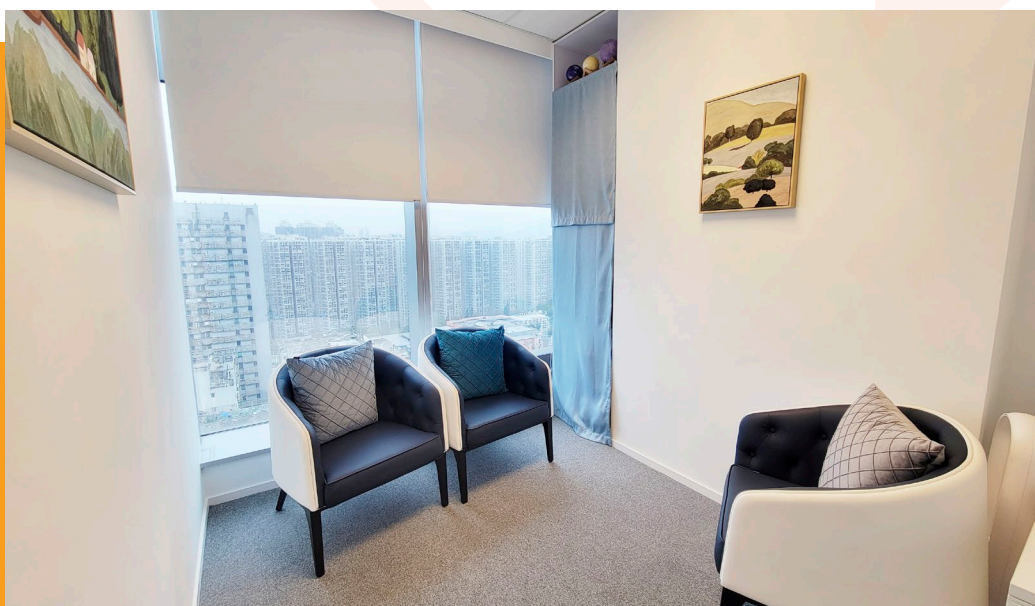
盈力憑藉豐富經驗，致力為僱員提供多元化培訓和發展課程。去年，盈力與富衛商學院合作，為其保險從業員度身定制嶄新的持續專業培訓課程，藉此豐富他們的知識和技巧，提升業界服務質素。由盈力設計的四個培訓專題，涵蓋精神健康及身體保健等不同範疇，得到業內人士踴躍支持。由於主題創新實用，八場講座共吸引近3,500人次參與，成績令人鼓舞。



保險從業員積極參與盈力與富衛商學院合辦的持續專業培訓課程。

投放資源 優化服務環境

為配合服務發展需要，盈力專業團隊包括輔導、培訓、客戶服務、市務推廣及行政部，於過去一年均增聘更多人才，以維持一貫專業和優質服務。與此同時，盈力位於觀塘電訊一代廣場的辦公室亦進行擴展工程，增加面談室和會議室。是次設施優化能更適切回應服務使用者的需要，有助他們安心接受專業協助。



盈力的全新面談室，以舒適和諧為設計主題，有助提供更專業的輔導服務。

未來發展

盈力將會與時並進，善用科技，引入更多元化服務和輔導模式，也會開拓更多與其他服務機構和專業團體的合作機會，發展創新僱員服務，推動更多僱主關懷員工身心靈，共建健康工作間。



盈力多年來與企業伙伴合作無間，促進僱員的身心健康，為職場注入色彩。

2022-2023 服務統計 (截至2023年3月31日)



35,000

參與訓練及發展活動的人次

120

接受危機事件介入服務的人次



1,200

參與僱員健康活動的人次