

辦事處及 服務單位一覽表 2023



總辦事處

九龍觀塘翠屏道3號10樓
電話：2861 0283
傳真：2520 0438
電郵：cfsc@cfsc.org.hk

人力資源部

電話：2861 0283
傳真：2111 2785
電郵：hr@cfsc.org.hk

傳訊及伙伴發展

電話：2950 5871
傳真：3188 5026
電郵：cpe@cfsc.org.hk

企業事務部

電話：2861 0283
傳真：2520 0438
電郵：cad@cfsc.org.hk

財務部

電話：2861 0283
傳真：2758 0630
電郵：accounts@cfsc.org.hk



兒童及家庭服務

活力家庭坊(綜合家庭服務)

九龍觀塘翠屏道3號9樓
電話：2318 0028
傳真：2753 6627
電郵：famcoun@cfsc.org.hk

恬寧居—婦女庇護中心

九龍觀塘翠屏道3號9樓 (通訊處)
電話：2381 3311
傳真：2396 8109
電郵：serenecrt@cfsc.org.hk

家庭指導服務

九龍觀塘翠屏道3號9樓
電話：2318 0028
傳真：2753 6627
電郵：famcoun@cfsc.org.hk

臨床心理服務

九龍觀塘翠屏道3號8樓
電話：2318 0398
傳真：2796 6790
電郵：cpservice@cfsc.org.hk



青年及教育服務

學校社會工作部

九龍觀塘翠屏道3號8樓
電話：2750 2337
傳真：2796 6790
電郵：schoolsw@cfsc.org.hk

賽馬會翠屏跳躍青年坊

九龍觀塘翠屏道3號8樓
電話：2750 5582
傳真：2796 6790
電郵：ytst@cfsc.org.hk

賽馬會順天跳躍青年坊

九龍觀塘順天邨天柱樓地下4-9及11-17號
電話：2952 2192 / 2952 2116
傳真：2952 2293
電郵：ytst@cfsc.org.hk

臻善軒

九龍秀茂坪寶達邨達翠樓地下C翼
電話：2344 4252
傳真：2344 4253
電郵：csh@cfsc.org.hk

YOU CAN—潛能發展中心

九龍觀塘翠屏道3號8樓
電話：2750 2269
傳真：2796 6790
電郵：yan@cfsc.org.hk

德田幼稚園／德田幼兒園

九龍藍田康雅苑停車場頂樓
電話：2775 2881
傳真：2348 3124
電郵：taktinur@cfsc.org.hk

為輪候資助學前康復服務的兒童提供學習訓練津貼項目

九龍觀塘翠屏道3號3樓 /
九龍藍田康雅苑停車場頂樓
電話：5571 6514 / 2775 2881
傳真：2389 7213 / 2348 3124
電郵：kie@cfsc.org.hk / taktinur@cfsc.org.hk

學校項目

新界將軍澳景林邨鄰里社區中心1樓、2樓及4樓
電話：2704 0020 / 2357 1722
傳真：2703 7979
電郵：school@cfsc.org.hk

趣樂幼稚園／趣樂幼兒中心

九龍觀塘翠屏道3號3樓
電話：2389 3363
傳真：2389 7213
電郵：cheerland@cfsc.org.hk

楊蔡慧嫻紀念幼稚園

九龍觀塘安達邨謙達樓與正達樓之間地下
電話：2507 4811
傳真：3913 7120
電郵：ycwh@cfsc.org.hk

成龍全人發展中心

新界將軍澳景林邨鄰里社區中心1樓、2樓及4樓
電話：2704 0020 / 2357 1722
傳真：2703 7979
電郵：info@wholeperson.org.hk

**長者照顧服務****養真苑**

新界將軍澳厚德邨德康樓及德志樓地下及1樓
電話：2706 3018
傳真：2706 3161
電郵：ych@cfsc.org.hk

任白慈善基金景林安老院

新界將軍澳景林邨景棉樓地下及1樓
電話：2701 8655
傳真：2706 1922
電郵：kinglamhom@cfsc.org.hk

觀塘長者日間護理中心

九龍觀塘藍田啟田邨啟信樓地下B翼2號
電話：2952 6710
傳真：2346 4680
電郵：kwuntongde@cfsc.org.hk

真光苑長者日間護理中心

九龍順天邨天池樓地庫二樓L202至L209號
電話：3598 9268
傳真：2345 9362
電郵：tlvde@cfsc.org.hk

彩盈長者日間護理中心

九龍觀塘彩盈邨盈安樓地下
電話：2350 2333
傳真：2320 1114
電郵：choiyingde@cfsc.org.hk

橫頭磡長者日間護理中心

九龍橫頭磡邨宏頌樓地下6-17號單位
電話：2338 3738
傳真：2336 9272
電郵：wangtauhom@cfsc.org.hk

翠林長者日間護理中心

新界將軍澳翠林邨彩林樓地下101及108-116室
電話：2191 0321
傳真：2191 0602
電郵：tlde@cfsc.org.hk

觀塘綜合家居照顧服務

九龍觀塘翠屏道3號7樓
電話：2758 8023
傳真：2357 4208
電郵：kwuntonghh@cfsc.org.hk

綜合家居照顧服務(體弱個案)

九龍觀塘翠屏道3號7樓
電話：2950 5814
傳真：2117 0307

黃大仙綜合家居照顧服務

九龍黃大仙東頭(二)邨興東樓地下23-26號
電話：2706 6732
傳真：2716 9670
電郵：wongtaisinh@cfsc.org.hk

黃大仙改善家居及社區照顧服務

九龍新蒲崗太子道東698號寶光商業中心6樓601室
電話：2997 8028
傳真：2997 8082
電郵：enhomecare@cfsc.org.hk

智活記憶及認知訓練中心

九龍觀塘彩霞邨彩星樓地下4號舖
電話：2793 2138
傳真：3572 0634
電郵：mlc@cfsc.org.hk

適樂服務—腎病腹膜透析及骨質疏鬆護理

九龍牛頭角彩霞邨彩日樓地下2號
電話：2357 5399 / 6119 1696
傳真：3586 1436
電郵：ksv@cfsc.org.hk

長者社區照顧服務券試驗計劃

九龍觀塘彩霞邨彩星樓地下4號舖 /
九龍黃大仙彩虹道121號啟德花園第2期1樓B室
電話：2793 2138 / 2705 2333
傳真：3572 0634 / 2705 2330
電郵：mlc@cfsc.org.hk / lively@cfsc.org.hk

緊急護老者支援服務

九龍觀塘鴻圖道80號華懋鴻圖工業大廈903室
電話：3613 0752
傳真：2648 7955
電郵：wtea@cfsc.org.hk

藍田綜合家居照顧服務

九龍藍田啟田邨啟旺樓地下B翼
電話：2727 5315
傳真：2379 9854
電郵：lamtinhh@cfsc.org.hk

觀塘改善家居及社區照顧服務

九龍牛頭角彩霞邨彩日樓地下2號
電話：2357 5399
傳真：3586 1436
電郵：ktehccs@cfsc.org.hk

樂力長者日間訓練中心

九龍黃大仙彩虹道121號啟德花園第2期1樓B室
電話：2705 2333
傳真：2705 2330
電郵：lively@cfsc.org.hk

維拉荻茜—智活記憶及認知訓練中心

香港仔海傍道3號逸港居2座地下4號舖
電話：2130 3390
傳真：3011 5169
電郵：mhk@cfsc.org.hk

足頤專業足部護理服務

九龍新蒲崗太子道東698號寶光商業中心6樓601室
電話：2997 8028
傳真：2997 8082
電郵：cf@cfsc.org.hk

觀塘輕度缺損長者家居照顧及支援服務

九龍觀塘成業街10號電訊一代廣場28樓A室
電話：3618 7041
傳真：2851 4047
電郵：hcmkt@cfsc.org.hk



殘疾人士綜合服務

日間社區康復中心

九龍觀塘福塘道4號啟能綜合康復服務大樓8樓

電話：2793 2218

傳真：2342 0338

電郵：crdc@cfsc.org.hk

悅安心—嚴重殘疾人士家居照顧服務

九龍觀塘利安道15號順利邨利富樓2樓113-115室/
九龍新蒲崗五芳街10號新寶中心7樓703室

電話：3996 8515 / 2950 5809

傳真：3996 8514 / 2191 9879

電郵：rhc@cfsc.org.hk

「真·我性情」—照顧者情緒支援計劃

九龍觀塘福塘道4號啟能綜合康復服務大樓7樓

電話：2905 5333

傳真：2435 3398

電郵：knivrs@cfsc.org.hk

誠信兒童之家

新界將軍澳貿泰路8號茵怡花園第1層平台5座(通訊處)

電話：2997 0390

傳真：2997 0126

電郵：smallgroup@cfsc.org.hk

誠愛及誠謙兒童之家

九龍彩輝邨彩華樓地下1-9號

電話：2515 0400 / 2515 0227

傳真：2515 0428

電郵：smallgroup@cfsc.org.hk

尚美家舍

九龍觀塘福塘道4號啟能綜合康復服務大樓4樓

電話：2905 5340

傳真：2435 3393

電郵：knshos@cfsc.org.hk

尚真家舍

九龍觀塘福塘道4號啟能綜合康復服務大樓6樓

電話：2905 5360

傳真：2435 3393

電郵：knhmmh@cfsc.org.hk

欣悅坊—殘疾人士地區支援中心 (觀塘東)

九龍觀塘福塘道4號啟能綜合康復服務大樓8樓

電話：2191 3138

傳真：2304 4029

電郵：dsc@cfsc.org.hk

綜合社區康復中心(九龍東)

九龍九龍灣臨樂街19號南豐商業中心18樓4-8室

電話：3579 8151

傳真：3584 7842

電郵：icrc@cfsc.org.hk

啟能綜合康復服務

九龍觀塘福塘道4號啟能綜合康復服務大樓5樓

電話：2905 5309

傳真：2435 3393

電郵：kainang_bmc@cfsc.org.hk

誠望輔助宿舍

新界將軍澳貿泰路8號茵怡花園第1層平台5座

電話：2997 0566

傳真：2325 9770

電郵：smsh@cfsc.org.hk

迪智展能中心暨宿舍

九龍觀塘翠屏道3號5樓及6樓

電話：2951 9322

傳真：2304 4708

電郵：dickhostel@cfsc.org.hk

尚善家舍

九龍觀塘福塘道4號啟能綜合康復服務大樓5樓

電話：2905 5350

傳真：2435 3393

電郵：knhsph@cfsc.org.hk

尚恩家舍

九龍深水埗蘇屋邨14座茶花樓2樓

電話：2950 5461

傳真：2341 0302

電郵：sohmmh@cfsc.org.hk

凱雅家舍

九龍深水埗深旺道38號海達邨服務設施大樓2樓
電話：2905 1200
傳真：2720 0065
電郵：hthostel@cfsc.org.hk

凱頌家舍

九龍深水埗深旺道38號海達邨服務設施大樓6樓
電話：2905 1300
傳真：2720 0065
電郵：hthostel@cfsc.org.hk

私營殘疾人士院舍專業外展服務(第四隊)

九龍新蒲崗大有街3號萬迪廣場28樓A /
九龍旺角彌敦道707-713號銀高國際大廈21樓
電話：3795 7848 / 3992 1422
傳真：3795 7840 / 3596 3674
電郵：pot@cfsc.org.hk

**精神健康服務****翠林宿舍**

新界將軍澳翠林邨康林樓105及204-210號
電話：2703 6242 / 2703 6249
傳真：2706 3114
電郵：tsuilamhwh@cfsc.org.hk

安愉宿舍及安怡宿舍

香港柴灣樂民道3號東區尤德夫人那打素醫院當值
職員宿舍地庫3樓及4樓
電話：2558 8768
傳真：2505 7556
電郵：ouhostel@cfsc.org.hk / oehostel@cfsc.org.hk

和悅軒—精神健康綜合社區中心

新界將軍澳翠嶺路48號翠嶺峰2樓
電話：3521 1611
傳真：2706 1223
電郵：wellness@cfsc.org.hk

幸福雜貨舖—精神健康流動宣傳車服務

新界將軍澳翠嶺路48號翠嶺峰2樓
電話：3521 1611
傳真：2706 1223
電郵：mvps@cfsc.org.hk

「逆境同行」照顧者靜觀自我關懷計劃

新界將軍澳翠嶺路48號翠嶺峰2樓
電話：3521 1611
傳真：2706 1223
電郵：carerwellness@cfsc.org.hk

青少年精神健康推廣及治療中心

新界將軍澳翠嶺路48號翠嶺峰2樓
電話：2706 5262
傳真：2580 8355
電郵：ym@cfsc.org.hk

公益金童心藝行—學生情緒健康計劃

新界將軍澳翠嶺路48號翠嶺峰2樓
電話：2706 5262
傳真：2580 8355
電郵：jm@cfsc.org.hk

賽馬會康齡身世紀計劃

新界將軍澳翠嶺路48號翠嶺峰2樓
電話：2706 7198
傳真：2706 1223
電郵：healthierlife@cfsc.org.hk

幸福家友站—推廣及支援將軍澳家庭精神幸福計劃

新界將軍澳翠嶺路48號翠嶺峰2樓
電話：2706 5262
傳真：2706 5776
電郵：hm@cfsc.org.hk

賽馬會樂齡同行計劃(將軍澳)

新界將軍澳翠嶺路48號翠嶺峰2樓
電話：2706 7198
傳真：2706 1223
電郵：tkojcjoyage@cfsc.org.hk

朋輩支援服務

新界將軍澳翠林邨康林樓105及204至210號
電話：2703 6242 / 2703 6249
傳真：2706 3114
電郵：tsuilamhwh@cfsc.org.hk



悅齡服務

真光苑長者地區中心

九龍觀塘翠屏道3號4樓
電話：2357 9963
傳真：2345 6018
電郵：tlvmede@cfsc.org.hk

賽馬會「抗疫同行」長者支援計劃

九龍觀塘翠屏道3號4樓
電話：2357 9963
傳真：2345 6018
電郵：tlvmede@cfsc.org.hk

智友醫社同行計劃

九龍觀塘翠屏道3號4樓
電話：2357 9963
傳真：2345 6018
電郵：tlvmede@cfsc.org.hk

順安長者地區中心

九龍觀塘順安邨安逸樓地下G13-G14號
電話：2727 1234
傳真：2709 5704
電郵：shunonme@cfsc.org.hk

賽馬會樂齡同行計劃 (觀塘)

九龍觀塘順安邨安逸樓地下G13-G14號 /
九龍觀塘翠屏道3號4樓
電話：2727 1234 / 2357 9963
傳真：2709 5704 / 2345 6018
電郵：shunonme@cfsc.org.hk /
tlvmede@cfsc.org.hk



基層醫療健康服務

醫務所

九龍觀塘翠屏道3號地下A室
電話：2950 8105
傳真：2191 2210
電郵：health@cfsc.org.hk

健康中心

九龍觀塘翠屏道3號9樓
電話：2950 8101
傳真：2951 9013
電郵：health@cfsc.org.hk

樂健中醫中心

九龍觀塘翠屏道3號地下C室
電話：2950 8119
傳真：2191 2210
電郵：health@cfsc.org.hk

綜合家庭醫療健康中心

九龍觀塘翠屏道3號9樓
電話：2950 8101
傳真：2951 9013
電郵：health@cfsc.org.hk

中醫診所

九龍觀塘翠屏道3號地下B室
電話：2950 8105
傳真：2191 2210
電郵：health@cfsc.org.hk

基督教家庭服務中心—香港中文大學 中醫診所暨教研中心(觀塘區)

九龍牛頭角定安街60號牛頭角賽馬會診所4樓
電話：3107 4113
傳真：3583 4681
電郵：ntkcmc@cfsc.org.hk

觀塘牙科診所

九龍觀塘翠屏道3號9樓
電話：2950 8101
傳真：2951 9013
電郵：health@cfsc.org.hk

長者牙科外展服務計劃

九龍觀塘翠屏道3號9樓
電話：2950 8101
傳真：2951 9013
電郵：health@cfsc.org.hk

「護齒同行」智障人士牙科服務計劃**基督教家庭服務中心牙科服務
土瓜灣牙科診所**

九龍土瓜灣樂民新村G座地下144號舖
電話：3590 9449
傳真：3590 9445
電郵：health@cfsc.org.hk

營養服務

九龍觀塘翠屏道3號9樓
電話：2950 8101
傳真：2951 9013
電郵：health@cfsc.org.hk

院舍外展醫生到診服務

九龍觀塘敬業街55號皇廷廣場11樓E室
電話：2950 5879
傳真：2602 3910
電郵：vmops@cfsc.org.hk

鑽石山家庭藥房

九龍鑽石山大有街3號萬迪廣場1樓A舖
電話：2571 2528
電郵：pharmacy@cfsc.org.hk

悅齡薈

九龍觀塘翠屏道3號4樓
電話：2357 9963
傳真：2345 6018
電郵：tlvmede@cfsc.org.hk

**賽馬會躍動啟航計劃—
香港輔助專業人員計劃**

九龍觀塘成業街10號電訊一代廣場25樓E1室
電話：2950 5858
電郵：cfscap@cfsc.org.hk

**基督教家庭服務中心牙科服務
土瓜灣牙科診所**

九龍土瓜灣樂民新村G座地下144號舖
電話：3590 9449
傳真：3590 9445
電郵：health@cfsc.org.hk

物理治療服務

九龍觀塘翠屏道3號9樓
電話：2950 8101
傳真：2951 9013
電郵：health@cfsc.org.hk

足病診療服務

九龍觀塘翠屏道3號地下C室
電話：2950 8105 / 2950 8101
傳真：2951 9013
電郵：health@cfsc.org.hk

臨床心理服務

九龍觀塘翠屏道3號9樓
電話：2950 8101
傳真：2951 9013
電郵：health@cfsc.org.hk

**香港防癌會—賽馬會「攜手同行」
癌症家庭支援計劃—觀塘中心**

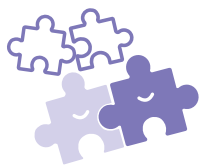
九龍觀塘翠屏道3號7樓
電話：2950 8326
傳真：2951 9013
電郵：whih@cfsc.org.hk

創老工作室

九龍觀塘成業街10號電訊一代廣場28樓A室
電話：2950 5801 / 2950 5804
電郵：innovage@cfsc.org.hk

賽馬會50+共創豐盛計劃

九龍牛頭角觀塘道378號創紀之城2期18樓1809室
電話：3706 8437
傳真：3616 3490
電郵：startup@cfsc.org.hk



殘疾人士發展及共融

翠林綜合職業復康服務

新界將軍澳翠林邨安林樓116至125室
及327-329室及康林樓106至114室
電話：2703 6670
傳真：2703 6767
電郵：vocrehab@cfsc.org.hk

翠藝中心

九龍深水埗蘇屋邨14座(茶花樓)1樓
電話：2905 5460
傳真：2456 4301
電郵：soivrs@cfsc.org.hk

輔助就業服務

新界將軍澳翠林邨安林樓116-125室
電話：2623 5671
傳真：2703 6767
電郵：vocrehab@cfsc.org.hk

「陽光路上」—培訓計劃

九龍深水埗蘇屋邨14座茶花樓1樓
電話：2905 5460
傳真：2456 4301
電郵：vocrehab@cfsc.org.hk

弱能人士車輛接載服務

新界將軍澳翠林邨安林樓116至125室
及327-329室及康林樓106至114室
電話：2703 6670
傳真：2703 6767
電郵：vocrehab@cfsc.org.hk

翠業坊

九龍觀塘福塘道4號啟能綜合康復服務大樓7樓
電話：2905 5333
傳真：2435 3398
電郵：knivrs@cfsc.org.hk

翠風中心

九龍深水埗深旺道38號海達邨服務設施大樓1樓
電話：2905 1668
傳真：2720 0030
電郵：htivrsc@cfsc.org.hk

Home Café

九龍觀塘翠屏道3號1樓
電話：3586 1313
傳真：3586 1323
電郵：cafe@cfsc.org.hk

思藝手作

九龍深水埗蘇屋邨14座(茶花樓)1樓
電話：5545 9934
傳真：3013 8760
電郵：asoulroom@cfsc.org.hk

職業康復延展計劃

新界將軍澳翠林邨安林樓116至125室
及327-329室及康林樓106至114室
電話：2703 6670
傳真：2703 6767
電郵：vocrehab@cfsc.org.hk



環保及綠色生活

心靈綠洲—園藝治療花園

九龍觀塘觀塘道2號A
電話：2718 3008
傳真：2718 3939
電郵：htg@cfsc.org.hk

綠在沙田

新界沙田石門安平街10號
電話：2285 9433
傳真：2453 7960
電郵：shatincgs@cfsc.org.hk

綠在西貢

新界將軍澳寶琳里3號
電話：2727 7330
電郵：saikungcgs@cfsc.org.hk

綠在寨城

九龍九龍城獅子石道48號地下及1樓
電話：2302 1829
電郵：hmrs@cfsc.org.hk

綠在土瓜灣

九龍土瓜灣炮仗街93號喜築地下D號舖(新山道入口)
電話：6318 4439
電郵：tkrs@cfsc.org.hk

都市綠洲

九龍觀塘觀塘道2號A
電話：2718 3008
傳真：2718 3939
電郵：uog@cfsc.org.hk

綠在觀塘

九龍九龍灣常怡道27號
電話：2776 5700
傳真：2217 8006
電郵：kwuntongcgs@cfsc.org.hk

綠在裕民坊

九龍觀塘牛頭角道357-375號仁安大廈地下C號舖
電話：2345 8510
電郵：ktrs@cfsc.org.hk

綠在紅磡

九龍紅磡蕪湖街103號地舖
電話：6318 3749
電郵：hhrs@cfsc.org.hk

賽馬會「回收轆轤」流動環保計劃

九龍九龍灣宏冠道6號鴻力工業中心A座7樓15室
電話：3706 7817
傳真：3590 5442
電郵：lookforgreen@cfsc.org.hk



社區發展服務

鯉魚門社區服務處

九龍觀塘鯉魚門安里西村99號
電話：2346 3680
傳真：2346 3684
電郵：leiyuemun@cfsc.org.hk

翠屏社區服務處

九龍觀塘翠屏道3號7樓
電話：2701 5592
傳真：2950 9433
電郵：tsuipingcd@cfsc.org.hk

天水圍社區服務處

新界天水圍天晴邨晴碧樓地下5號
電話：3401 1117
傳真：3401 1626
電郵：tsw@cfsc.org.hk

觀塘有「里」社區互助計劃

九龍觀塘翠屏道3號7樓
電話：2950 8355
傳真：2950 9433
電郵：ldt@cfsc.org.hk

地區發展隊

九龍觀塘翠屏道3號7樓
電話：2950 8355
傳真：2950 9433
電郵：ldt@cfsc.org.hk

基督教家庭服務中心賽馬會新屋邨支援計劃(深水埗)

九龍石硤尾白田邨心田樓地下互助委員會辦事處
電話：9192 3020
電郵：lsp@cfsc.org.hk

支援觀塘區劏房居民互助計劃

九龍觀塘開源道62號駱駝漆大廈2座4樓A8室
電話：2110 5864
傳真：2110 8625
電郵：lsu@cfsc.org.hk

駐屋宇署支援服務隊

九龍觀塘成業街10號電訊一代廣場28樓A室
電話：6280 0447 / 9704 9084
傳真：2851 5811
電郵：bdsst@cfsc.org.hk / bdsst_abc@cfsc.org.hk / bdsst_f@cfsc.org.hk

駐屋宇署支援服務隊(驗樓及驗窗)

九龍觀塘成業街10號電訊一代廣場28樓A室
電話：9704 3336 / 9417 3984
傳真：2851 5811
電郵：bdsst2@cfsc.org.hk / bdsst3@cfsc.org.hk

成家社會房屋項目—長沙灣「順庭居」

九龍長沙灣長沙灣道915號
電話：6468 7550
電郵：thcs@cfsc.org.hk

成家社會房屋項目—將軍澳「寶庭居」

新界將軍澳寶琳北路11號
電話：9313 0930
電郵：thtko@cfsc.org.hk

成家社會房屋項目—將軍澳「賢庭居」

新界將軍澳唐賢街18號
電話：9312 1817
電郵：thtko@cfsc.org.hk

成家社會房屋項目—將軍澳「邑庭居」

新界將軍澳寶邑路27號
電郵：thtko@cfsc.org.hk

**僱員服務顧問****盈力僱員服務顧問**

九龍觀塘成業街10號電訊一代廣場22樓F室
電話：2757 6732
傳真：3421 2425
電郵：info@vital.org.hk