



基督教家庭服務中心  
Christian Family Service Centre



# 趣·頁

翠業坊 2022年12月  
服務通訊



# 熱帶氣旋、暴雨警告訊號懸掛時 於工場室內進行之訓練及活動安排

## 訓練或活動前兩小時懸掛下列訊號

一號風球／ 黃色暴雨警告	工場開放，進行訓練， 室內、室外活動照常舉行
三號風球／ 紅色暴雨警告	工場開放，暫停訓練，建議學員留在家中。 * (留在宿舍之學員如常返回工場)
八號或以上風球／黑色暴雨警告	工場暫停開放，學員留在家中， 全部活動取消

\* 個別活動會因應情況而另行通知學員、家屬及有關單位。

## 接受訓練期間懸掛下列訊號

接受訓練期間懸掛下列訊號 (上午 8:45 至下午 4:00)	工場繼續開放進行訓練， 學員留在安全環境
一號／黃色暴雨警告	✓ 室內、室外活動照常舉行
三號風球／ 紅色／黑色暴雨警告	✓ 室內活動照常舉行、室外活動取消
八號或以上風球	工場將會 <b>暫停服務</b>

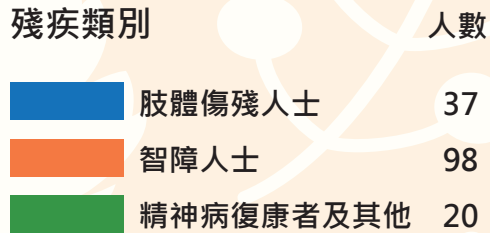
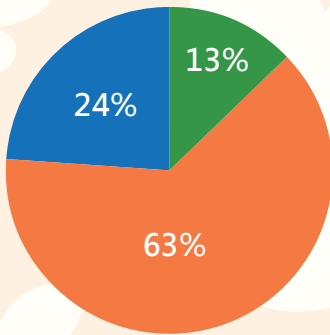
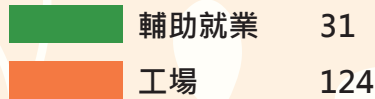
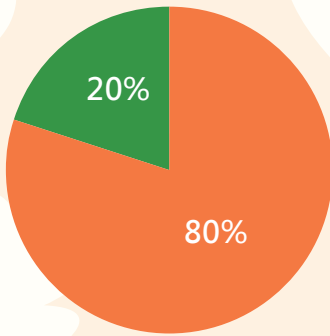
備註：

- 戶外活動舉行期間，如天氣轉趨惡劣或改掛更高的風球或暴雨警告，職員將因應當時情況而即時更改行程或提早完成活動，並安排學員在安全情況下離開。在可行情況下，盡早通知家屬及有關單位。
- 學員及家屬應留意電台及電視廣播，如對於天氣情況惡劣下的訓練或活動安排有任何疑問，請致電 2905 5333 向職員查詢。

# 服務統計資料

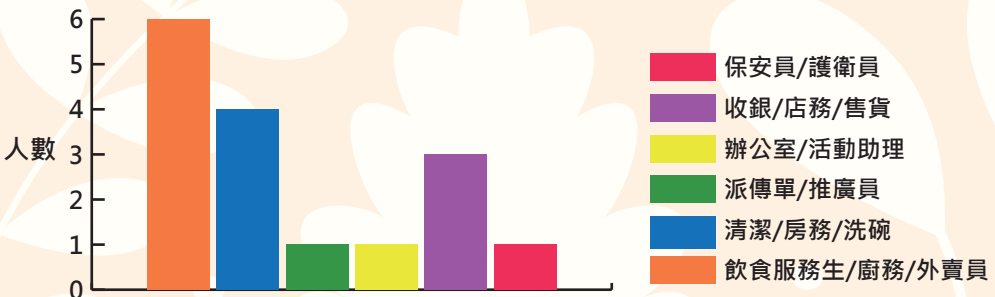
## 翠業坊接受服務人數

總人數 **155** 人



工場學員訓練總類：包裝及郵件處理，車縫訓練

## 公開就業情況



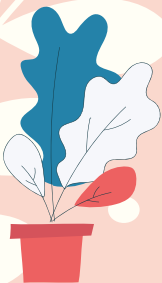
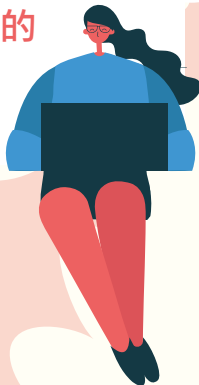
# 新同事到職



大家好，  
我係工場社工關SIR!  
於本年4月加入翠業坊，  
未來懇請大家多多指教。



大家好，  
我係今年11月  
加入翠業坊的社工文姑娘！  
請大家多多指教，  
一同創造不同的  
難忘回憶啦！



## 本工場防疫資訊如下：

- 1) 探訪者進入工場前，需要進行48小時PCR測試及24小時快速測試



- 2) 進入工場時，探訪者需要填妥健康申報表



# 活動剪影

## 成教班



## 學員作品



# 五感大茶樓





# 照顧者有壓力?!

社工 關鐵軍

根據香港社會服務聯會於2019-2020年的一項問卷調查，調查結果顯示超過約百分之六十為全職照顧者，年齡界乎50-64歲；照顧對象的年齡集中在15-30歲(百分之五十七)。(香港社會服務聯會，2021)從上述調查結果，我們可以得知照顧者有老齡化的趨勢。

與此同時，問卷調查提到「高危組別照顧者」有百分之四十二的受訪者認為照顧選擇感低於5分(照顧選擇感是指照顧工作對照顧者個人生活的影響，如：覺得照顧工作而令自己生活停滯不前、打亂社交生活、使自己未來的選擇更少等等)。問卷調查提到百分之五十五「高危組別照顧者」受訪者認為在突發情況下沒有頂替人手。(香港社會服務聯會，2021)從上述兩項調查結果顯示，照顧者認為照顧工作對他們的社交生活及令他們生活停滯不前，也反映出照顧者遇到突發事情時未能找到人手提供支援。

筆者與弱能人士照顧者交流的過程中，他們經常提及在照顧工作上遇到一系列的情況，令他們無所適從。在此，筆者會列舉一些事例，讓讀者能理解多一點照顧者的處境。





## 照顧者有壓力?!

第一，弱能人士在家的情緒行為頻繁。部份弱能人士有負面情緒時，他們有時未能懂得用言語表達個人感受，令照顧者未能迅速地掌握引致弱能人士有情緒的根源，導致照顧者不知如何處理他們的情緒行為。

第二，大眾的目光。在公眾場合，照顧者很難避免弱能人士在公眾場合中有情緒行為，處理情緒行為過程中照顧者要承受外界「不理解」的目光。可是，大眾目光卻造成照顧者的心理壓力及被標籤感覺。

第三，照顧者對社區資源掌握不足，如：照顧對象可輪候的宿舍類別，如何準備照顧對象的照顧計劃、照顧者日間支援服務的資訊等等。照顧者未能掌握社區資源的資訊會令他們難以在照顧工作上尋求協助，找到「出口」。

## 照顧者有壓力?!



結語：筆者認為照顧工作確實不簡單，對照顧者來說是終生責任。與此同時，從社聯的問卷調查中，我們可以更了解照顧者的照顧工作狀況，他們需要付出時間學習照顧、學習與弱能人士的相處技巧和知識。有時候，只要我們願意踏出多一步，主動關心照顧者的需要，那麼我們可以讓他們有更大的空間休息。



資料來源：香港社會服務聯會 - 「成年殘疾人士家庭照顧者」生活質素及服務需要調查



# SQS

## 你要知!!!

SQS1: 服務單位確保製備說明資料，清楚陳述其宗旨、目標和提供服務的形式，隨時讓公眾索閱。

---

SQS2: 服務單位應檢討及修訂有關服務提供方面的政策和程序。

---

SQS3: 服務單位存備其服務運作和活動的最新準確記錄。

---

SQS4: 所有職員、管理人員、管理委員會和 / 或理事會或其他決策組織的職務及責任均有清楚的界定。

---





基督教家庭服務中心  
Christian Family Service Centre

翠業坊



## 服務查詢

九龍福塘道4號啟能綜合復康大樓7樓

聯絡人：經理/社工

電話：2905 5333

傳真：2435 3398

電郵：[knivrs@cfsc.org.hk](mailto:knivrs@cfsc.org.hk)

辦公時間：

星期一至五 9:00am 至 5:00pm

星期六 9:00am 至 12:00pm

星期日及公眾假期休息

