



基督教家庭服務中心
Christian Family Service Centre

翠業坊

趣·頁

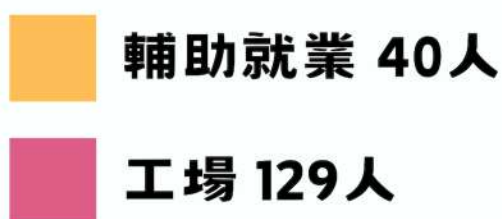
2023-2024年度
服務通訊



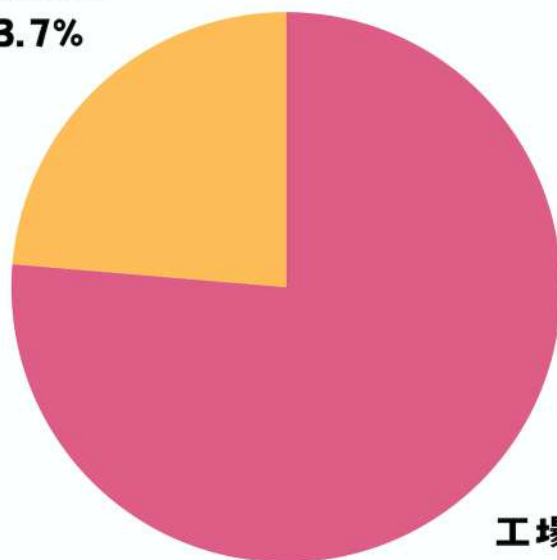
服務統計資料

翠業坊接受服務人數

總人數**169**人

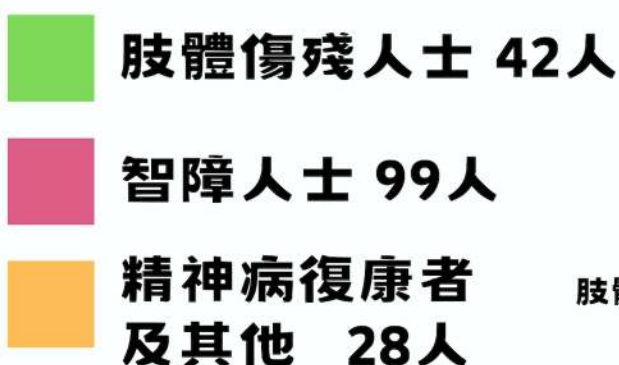


輔助就業
23.7%

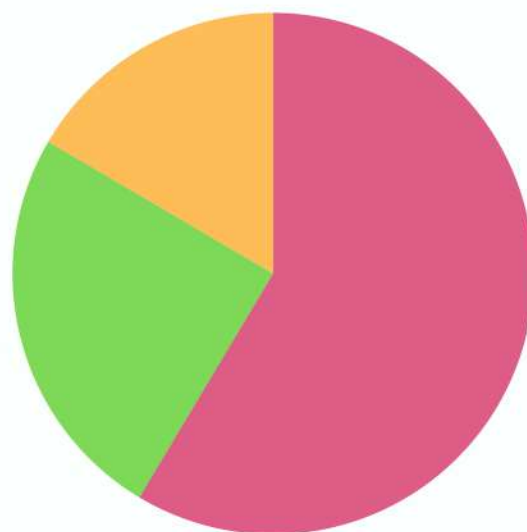


工場
76.3%

殘疾類別



精神病復康者及其他
16.6%



肢體傷殘人士
24.9%

智障人士
58.6%

資料更新至：12/2023

服務統計資料

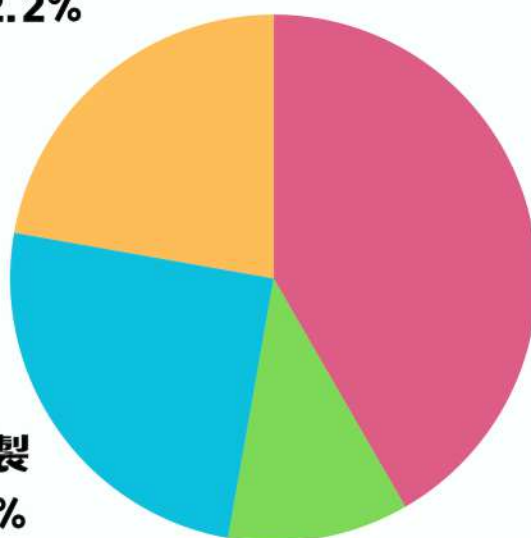
翠業坊生產種類

組裝及包裝
22.2%

縫製
25%

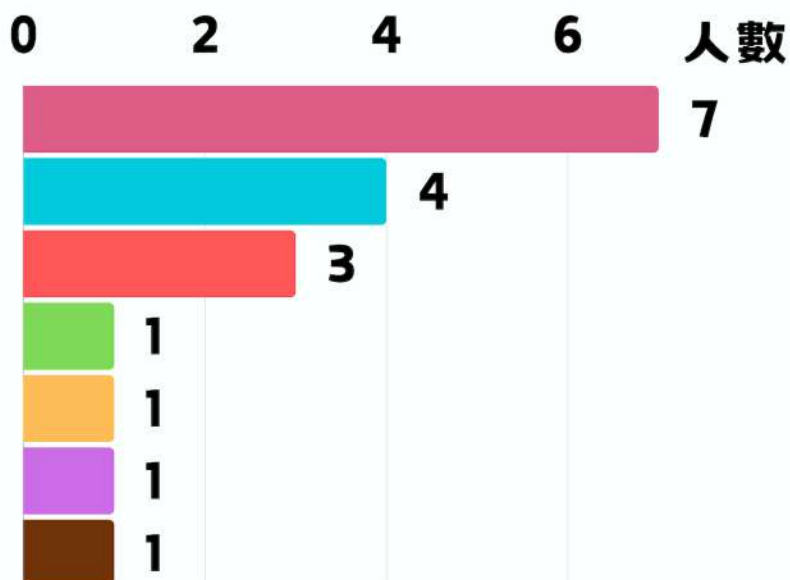
其他
11.1%

郵件處理
41.7%



公開就業情況

飲食服務生/廚務/外賣員
收銀/店務/售貨
清潔/房務/洗碗
辦公室/活動助理
文員/接待員/票務
包裝/臨記/雜工
家居/個人照顧員



資料更新至：12/2023

活動剪影

中秋活動



活動剪影

聖誕節聯歡會



活動剪影

新年活動



活動剪影

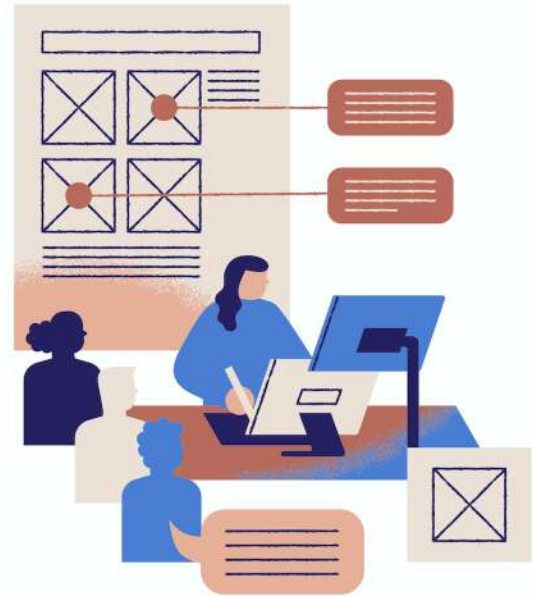
週六小組活動



SQS你要知

SQS2: 檢討及修訂政策和程序

翠業坊有機制以檢討及修訂其有關的政策和程序。



SQS10: 申請接受和退出服務

翠業坊會確保服務使用者獲得清楚明確的資料，知道如何申請接受和退出服務。



SQS你要知

SQS12: 知情的選擇

翠業坊會盡量尊重服務使用者在知情下作出服務選擇的權利。



SQS15: 申訴

每一位服務使用者及職員均有自由申訴其對機構或服務單位的不滿，而毋須憂慮遭受責罰，所提出的申訴亦應得到處理。





服務查詢

九龍福塘道4號啟能綜合復康大樓7樓

聯絡人：經理/社工

電話：2905 5333

傳真：2435 3398

電郵：KNIVRS@CFSC.ORG.HK

辦公時間：

星期一至五 9:00AM 至 5:00PM

星期六 9:00AM 至 12:00PM

星期日及公眾假期休息

